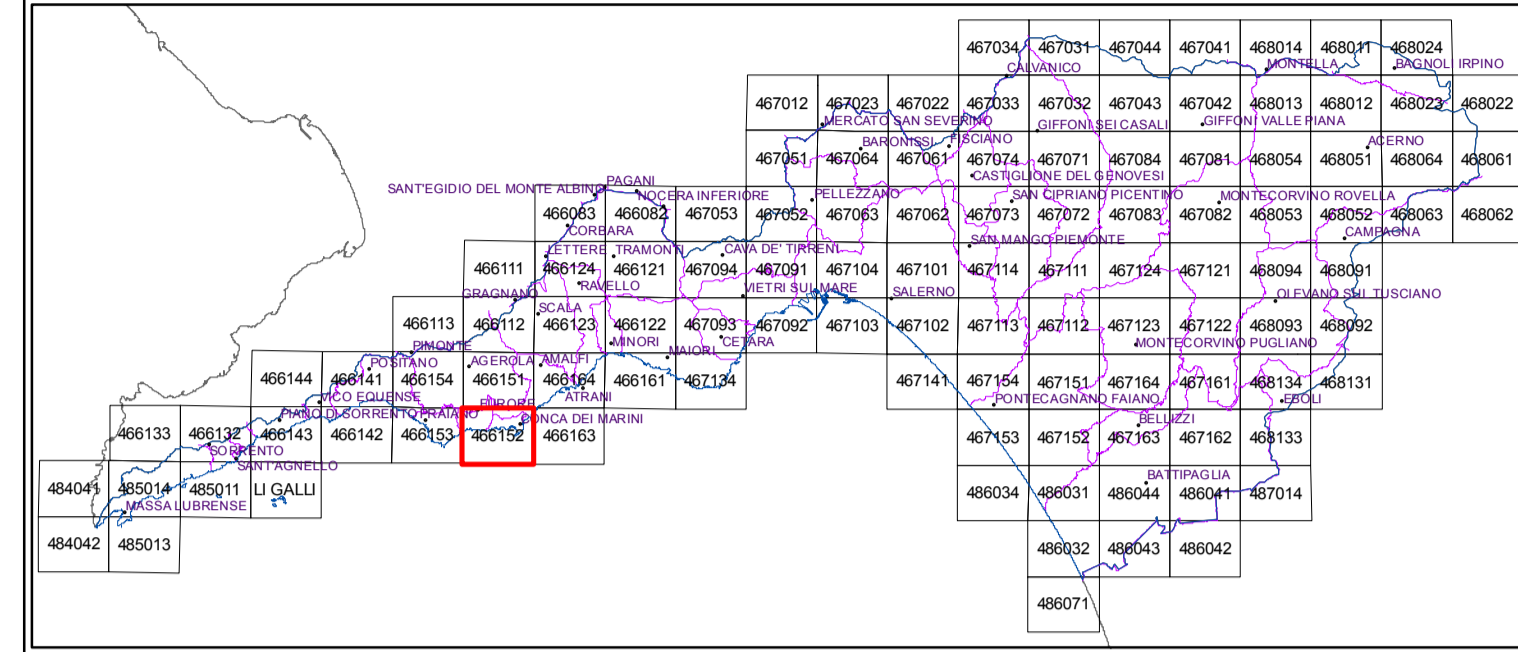


PIANO PER L'ASSETTO IDROGEOLOGICO ex Autorità di Bacino Regionale in Destra Sele



SEZIONE: **GEOLOGIA**
 ELABORATO: **CARTA DELLA PERICOLOSITA' DA FRANA**
 CODICE: **F_PRCL_466152_REV_1**
 SCALA: **1:5.000** LUGLIO 2016

SEGRETERIA TECNICO OPERATIVA
 Gruppo di lavoro Decreto n° 34 del 25.08.2015

IL SEGRETARIO GENERALE - IL VICARIO
 arch. Giuseppe Grimaldi

- Legenda**
- NP – Ambiti territoriali nei quali sono assenti fattori predisponenti alla genesi ed evoluzione di fenomeni franosi;
 - P1 – PERICOLOSITÀ MODERATA - Ambiti territoriali nei quali non si riscontra franosità avvenuta e che localmente possono essere interessati da fenomeni di bassa intensità e magnitudo;
 - P2 – PERICOLOSITÀ MEDIA - Ambiti territoriali nei quali la franosità avvenuta o attesa è caratterizzata da intensità media o bassa associate a magnitudo media;
 - P3 – PERICOLOSITÀ ELEVATA - Ambiti territoriali nei quali la franosità avvenuta o attesa è caratterizzata da intensità alta o media associate a magnitudo elevata;
 - P4 – PERICOLOSITÀ MOLTO ELEVATA - Ambiti territoriali nei quali la franosità avvenuta o attesa è caratterizzata da intensità alta associata a magnitudo molto elevata;
 - AREA DI CAVA/SBANCAMENTO – Aree nelle quali la pericolosità da frana è legata alle attività di scavo in corso o pregresse
 - FRANA - cfr. Inventario Frane (elaborato F_INVFRN)
 - LIMITE ADB DESTRA SELE